

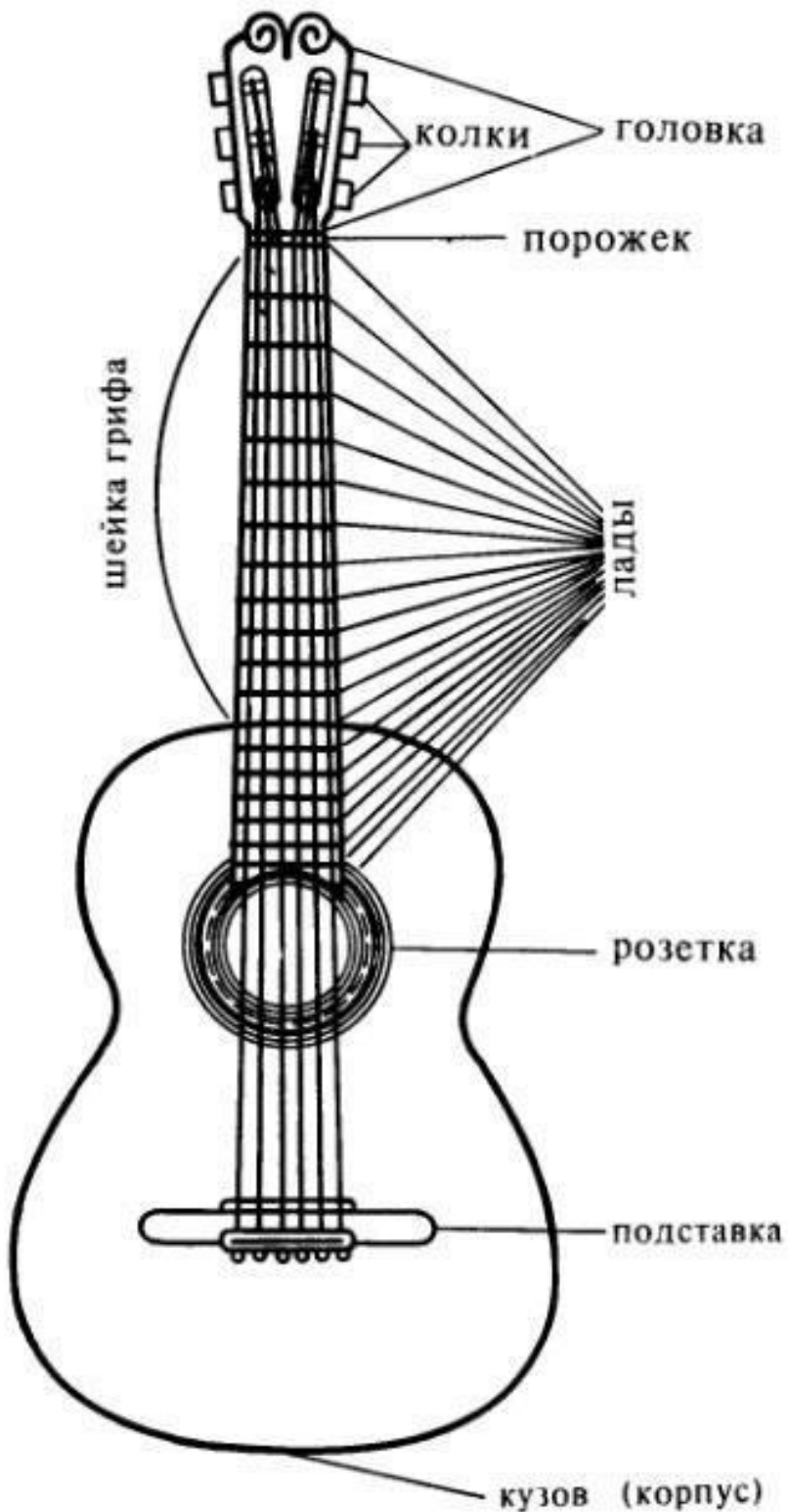
Строение гитары

На рисунке изображена гитара с названиями частей гитары –

1. Корпус, на корпусе находится розетка и подставка.

2. Шейка грифа, на грифе расположены лады и струны.

3. Головка гитары, на ней расположены порожек и колки. С помощью колков гитару подстраивают. Извлекают звуки в районе розетки. Изменяют тон звука располагая пальцы левой руки перед ладом, чтобы легче прижать струну.



Классическая посадка гитариста

Вид спереди:

Левая нога стоит на подставке. На ней располагается изгиб гитары. Колено стоит прямо, не заваливаясь в сторону.

Правая нога стоит на полу, колено отведено в сторону и помогает в корректировке расположения корпуса.

Головка грифа расположена на уровне головы.

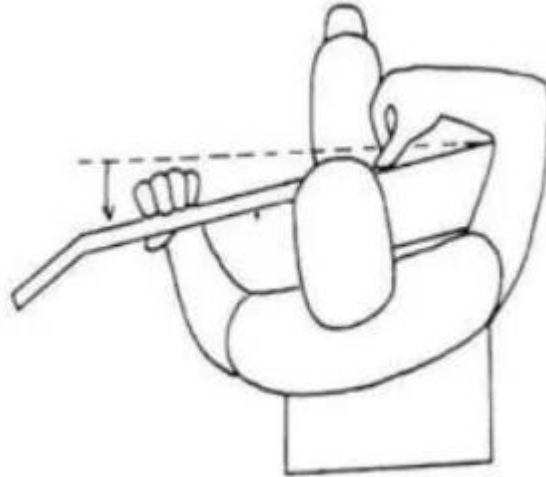
Локоть правой руки лежит на боковой части корпуса и удерживает корпус в балансе. Видео урок -->



Вид сверху:

Голова и левая нога расположены в одной плоскости.

Пунктирной линией показано расположение грифа гитары.



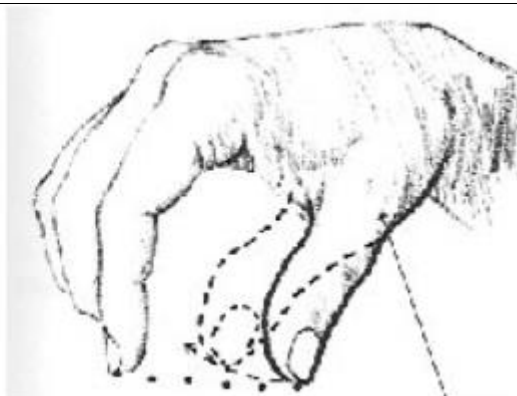
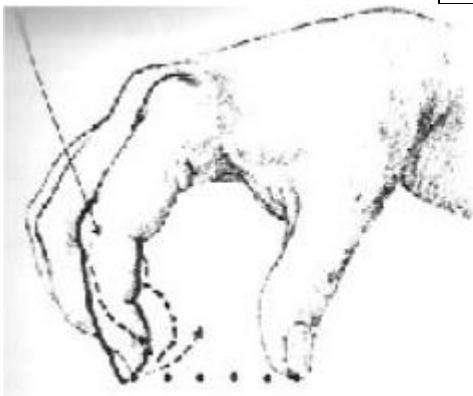
Вид с боку:

Корпус гитары немного наклонен к телу.

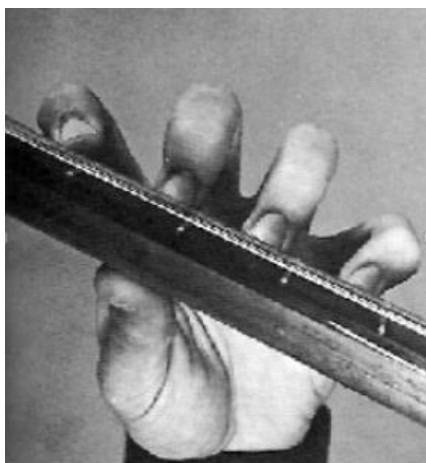
Корпус гитариста немного наклонен вперед.



Стрелкой указано движение в суставах пальца правой руки

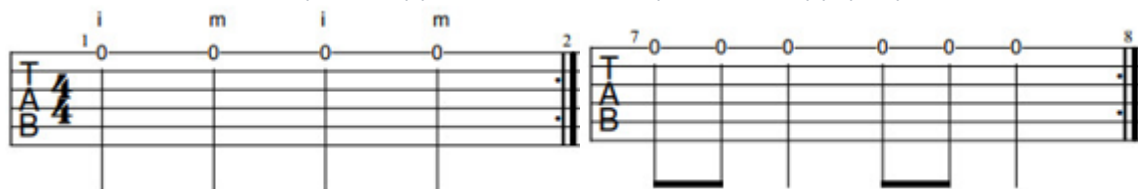


Постановка левой руки

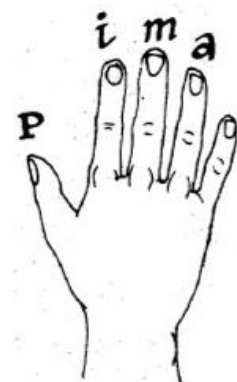
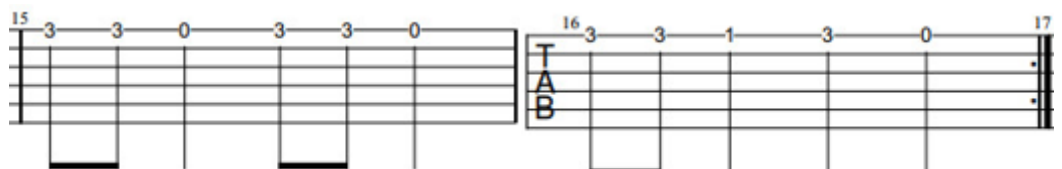
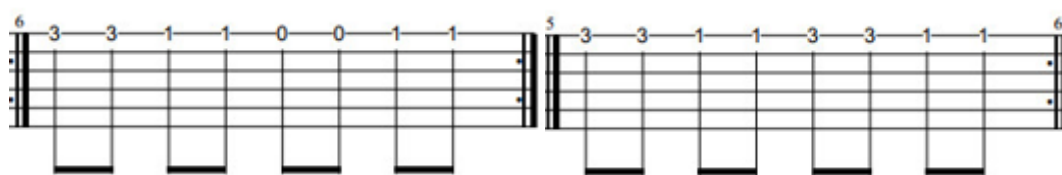
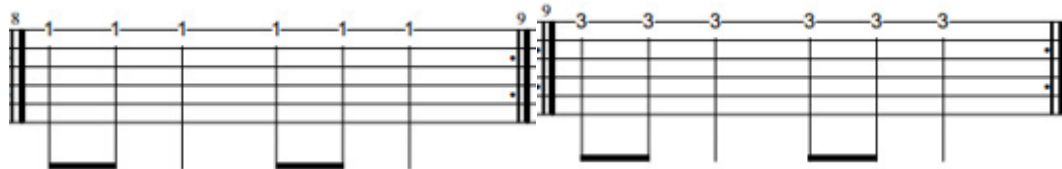


Табулатура

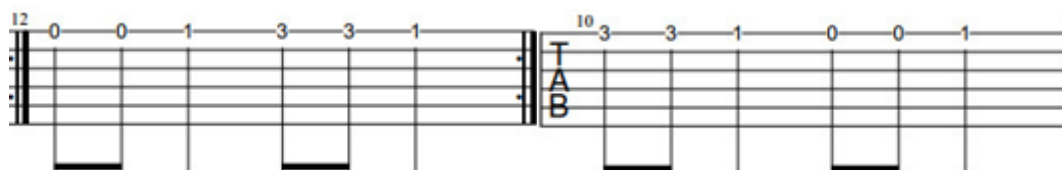
Линиями обозначены струны гитары. 6 струн. Сверху - первая струна - самая тонкая. Цифрами обозначен номер лада. Ноль - означает открытая струна, когда не надо прижимать струну. Буквами I m – пальцы правой руки.



"Петушок" - видео



Правая рука



Видео уроки:



Длительности нот

Теория: у ноты есть два параметра. Высота звучания - до, ре, ми, фа, соль, ля, си. И длительность.

Длительности нот указывают продолжительность звука. Для отчета нот существует размер такта, который ставят в начале произведения.

Такты на нотном стане обозначаются тактовой чертой. Размеры такта бывают разными.

Для знакомства с длительностями нот рассмотрим такт в четыре четверти (или доли).



На рисунке показана **целая** нота, которая непрерывно звучит четыре доли. Извлекать ноту нужно с началом счета - раз, два, три, четыре. И звучит до конца такта.



Если разбить длительность звучания целой ноты напополам, то получим две **половинные** ноты. Половинная нота звучит на две доли. Извлекать ноты нужно на первую и третью доли такта.

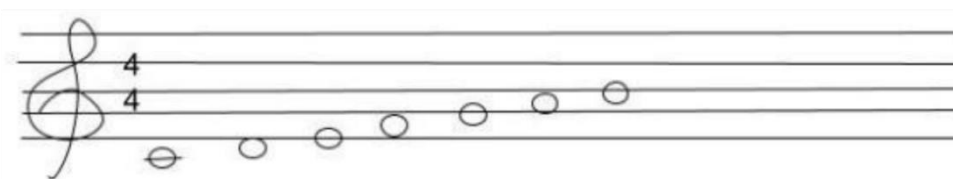


Если половинные ноты разбить пополам, то получим **четвертные** ноты, которые звучат на каждую четверть такта. В такте четвертных нот четыре, поэтому они называются четвертными.



Если разбить каждую четвертную ноту, то получим восемь нот в такте. **Восьмые** ноты считают через "и": "1", "и", "2", "и", "3", "и", "4", "и".

Упражнения



Слоговое название

до ре ми фа соль ля си

Ступени гаммы

1 2 3 4 5 6 7



Ссылка на сайт